



**Diakonisches Werk
evangelischer Kirchen in
Niedersachsen e. V.**

Projekt Zukunftsfähige diakonische Einrichtungen

Web-Impuls care4future

So geht Nachwuchsgewinnung in der Pflege
Sina Matysek & Jan Wurdak

10.04.2024



Inhalt

Nachhaltige Gewinnung von Nachwuchskräften in der Pflege

**01 | WER ODER WAS STEHT
HINTER CARE4FUTURE?**

**02 | BERUFSORIENTIERUNGS-
KURSE ZUR NACHWUCHS-
GEWINNUNG**

**03 | AUS DER PRAXIS:
ERGEBNISSE AUS DEN
CARE4FUTURE-
NETZWERKEN DES ZDE-
PROJEKTES**

**04 | IHR CARE4FUTURE-
NETZWERK: FRAGEN &
ANTWORTEN**

| 01

Wer oder was steht hinter care4future?

Der Erfolgsansatz aus dem Geschäftsbereich
Innovation und Vernetzung der contec GmbH.

10.04.2024

Wir sind ein Teil der Lösung!

Unsere Vision:

Durch ein **verbessertes Image der Sozialberufe** gelingt eine **nachhaltige Gewinnung von Nachwuchskräften**.

Unsere Mission:

Wir ermöglichen Lernen durch **Erleben, Begeisterung, Begegnung** und **Ausprobieren**. Dazu etablieren wir regionale Netzwerke, in denen Knowhow und Ressourcen für **Berufsorientierungsangebote** gebündelt werden.

02

Berufsorientierungskurse zur Nachwuchsgewinnung

Schülerinnen und Schüler für soziale Berufe begeistern.

10.04.2024

Das Erfolgsprojekt zur Nachwuchskräftegewinnung aus dem Geschäftsbereich Innovation und Vernetzung der contec GmbH.



>100
Erfolgreiche Netzwerke

>3k
Erreichte Schüler*innen

in 8
Bundesländern etabliert

> 500
Netzwerk-partner:innen

100%
Besseres Image der Pflege

Durch ein verbessertes Image der Sozialberufe gelingt eine nachhaltige Gewinnung von Nachwuchskräften.



FRANKENTHAL

R Plus Berufsschule: Pflegeklasse verzeichnet großen Zulauf

Bayreuth begeistert junge Menschen für Pflegeberufe

Politik

Rheinland-Pfalz will mehr junge Menschen für Pflege begeistern

Junge Menschen für die Pflege gewinnen: Pilotprojekt in Bremen mit der Oberschule Sebaldsbrück

Hygiene und Demenz als Schulfach



Schüler erkunden die Pflege

Start von „Care4future“ im St.-Elisabeth-Krankenhaus mit Ministerium, Voß-Schule, Fachschule für Altenpflege und DRK-Pflegezentrum

-Plus Ostrhauderfehn steigt ein

Altenpflege-Schule Papenburg baut Kooperationsnetzwerk aus

Mehrwert entdeckt

Abschluss der ersten AG Pflege für Schüler: Positiv überrascht

Ein Netzwerk für die Pflege

Jugendliche über Praxisnähe und den Kontakt mit etwas älteren Auszubildenden für einen Job in der Pflege gewinnen – das ist das Ziel einer gestern vereinbarten Zusammenarbeit zwischen der Berufsbildenden Schule, der Stadtklinik, dem Haus Edelberg Senioren-Zentrum und der Stadt Frankenthal.

Neue Perspektiven für die Berufswahl

Care4future geht in die dritte Runde – Schüler*innen nehmen Bildungsprogramm als wichtig für die Berufswahl wahr.

[Startseite](#) > [Lokales](#) > [Bremen](#)

Gut vorbereitet in die Praxis



Wir ermöglichen Lernen durch Erleben, Begeisterung,
Begegnung und Ausprobieren.

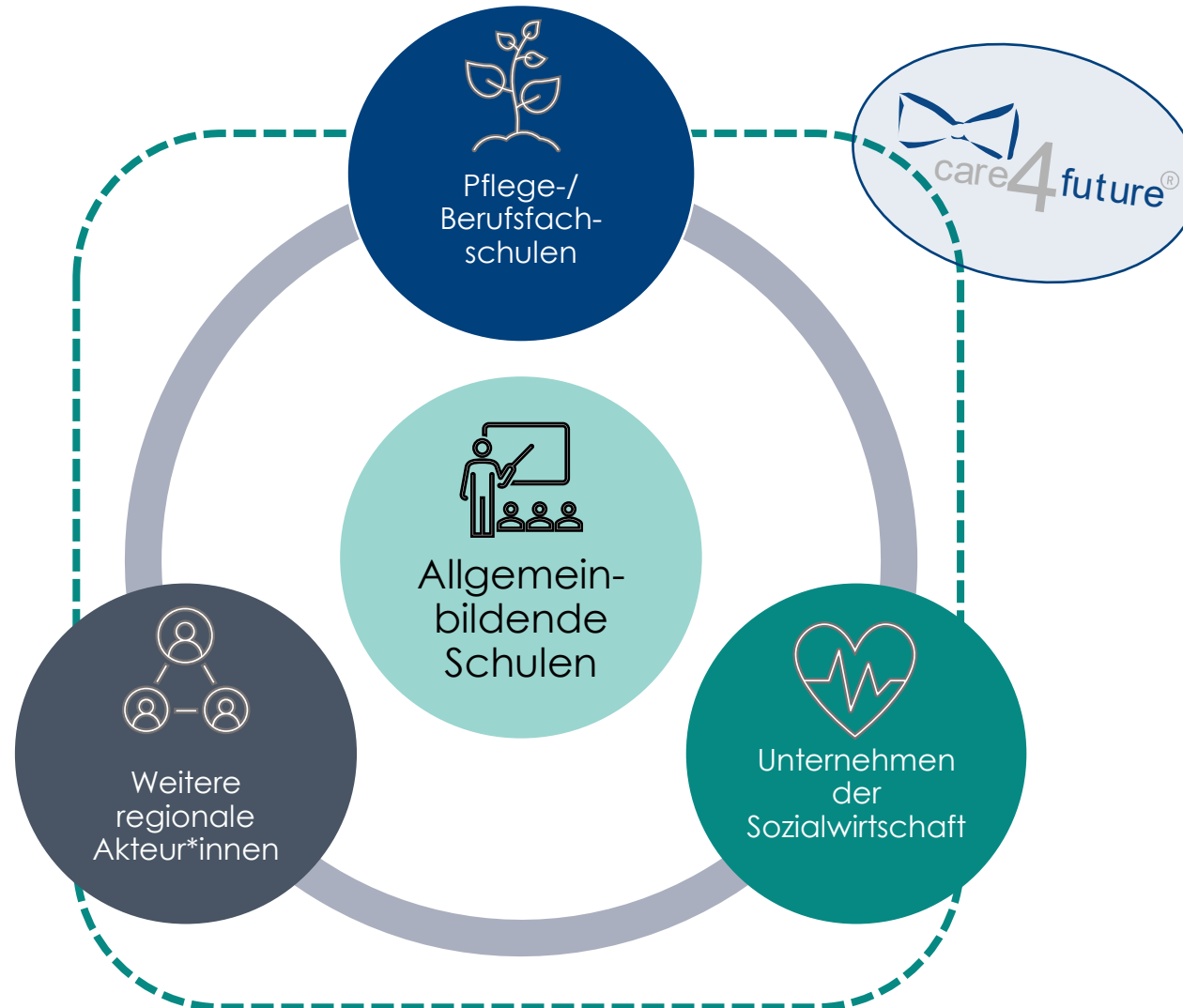
Bis zu einjährige
Schulprojektkurse
(Bsp.: AG, Wahlpflichtkurs)

**Praxisorientierte,
reflektierte Einblicke**
über ein Praktikum
hinaus

Orientierung an
Ressourcen aller
Beteiligten

Nachhaltigkeit im
Fokus –
nach uns geht es
weiter

Dazu etablieren wir regionale Netzwerke, in denen Knowhow und Ressourcen für Berufsorientierungsangebote gebündelt werden.



Wie gelingt das

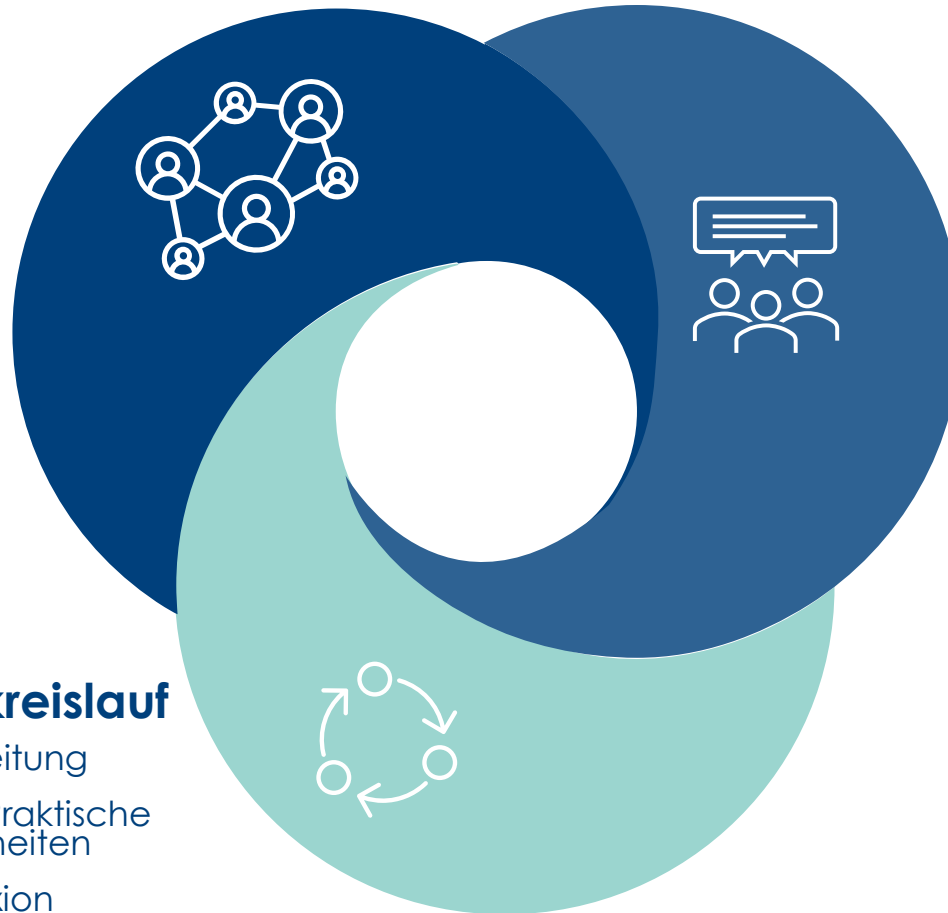
Erfolgsrezept: Schüler*innen lernen von Schüler*innen und können ihre Erfahrungen professionell begleitet reflektieren.

Etablierung in Schulstrukturen bzw. regionale Strukturen

- Standardisierter Prozess
- Variable Durchführung
- Individuelle Curricula bzw. Angebote

Reflexionskreislauf

- Vorbereitung
- Praktikum/Praktische Lerneinheiten
- Reflexion



Peer-Learning

- Junge Menschen, die mit- und voneinander lernen
 - Auszubildende als Dozierende
 - Kommunikation auf Augenhöhe
- Auszubildende erwerben didaktische und kommunikative Fähigkeiten

03

Aus der Praxis: Ergebnisse aus den care4future-Netzwerken des ZdE-Projekts

Zeitplan & Rollenbesetzung
Beispielnetzwerk Hannover
Erkenntnisse aus den Netzwerken des ZdE-Projekts

10.04.2024

Zeitplan

Die drei Netzwerke wurden im Zeitraum 2017 bis 2023 aufgebaut.

Modul	Jahr	2017												2018												2019												2020												2021												2022												2023								
	Monat	6	7	8	9	10	11	12	1	2	3	4	5	6	7	8	9	10	11	12	1	2	3	4	5	6	7	8	9	10	11	12	1	2	3	4	5	6	7	8	9	10	11	12	1	2	3	4	5	6	7	8	9	10	11	12	1	2	3	4	5	6	7	8	9	10	11	12	1	2	3	4	5	6	7	8	9					
	NW																																																																																	
1	Han.																																																																																	
	Hil.	█																																																																																
	Osn.	█																																																																																
2	Han.																																																																																	
	Hil.	█																																																																																
	Osn.	█																																																																																
3-5	Han.																																																																																	
	Hil.	█			█			█																																																																										
	Osn.	█																																																																																
Z.T. inkl. Refl.	Han.																																																																																	
	Hil.																																																																																	
	Osn.																																																																																	
6	Han.																																																																																	
	Hil.	█																																																																																
	Osn.	█																																																																																
1. Durchlauf	Han.																																																																																	
	Hil.	█						█																																																																										
	Osn.	█																																																																																
Eval.	Han.																																																																																	
	Hil.	█						█																																																																										
	Osn.	█						█																																																																										

Rollenbesetzung

Das Vorhaben wurde in enger Zusammenarbeit zwischen dem Netzwerk Pflege des Diakonischen Werks in Niedersachsen e. V. und der contec GmbH umgesetzt.



PROJEKTLEITERIN

Projektmanagement und Schnittstelle zum Diakonischen Werk

**besetzt durch
Sina Matysek**



NETZWERKBEGLEITERIN

Strukturaufbau und Prozessbegleitung

**besetzt durch
Sina Matysek,
Jessica Stahl,
Philipp Heinen**



EVALUATIONSBEAUFTRAGTE

Gestaltung, Durchführung und Auswertung einer begleitenden Befragung zur Zusammenarbeit im Netzwerk

**besetzt durch
Anne Reinartz**



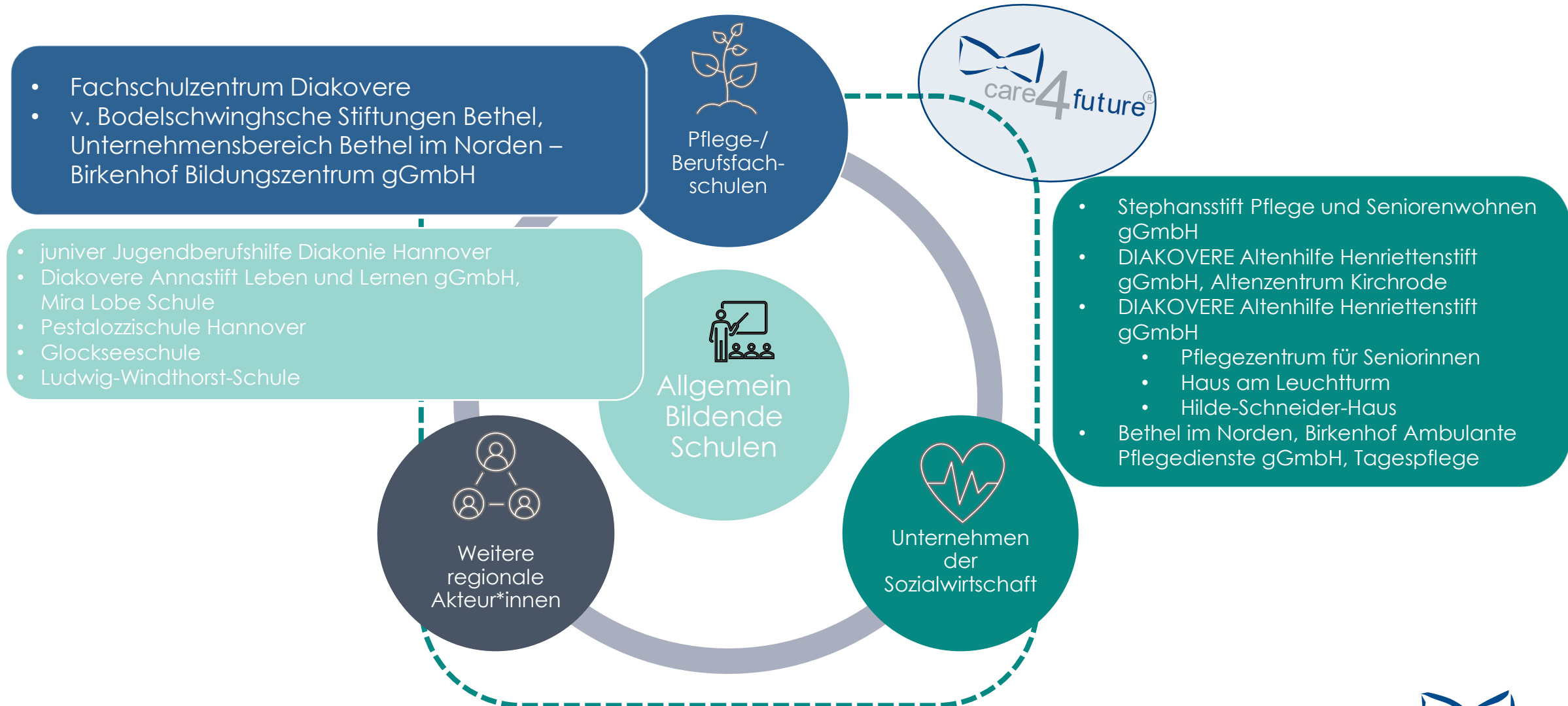
NETZWERKAKQUISITEURIN

Ansprache und Gewinnung von potenziellen Netzwerkpartnerinnen und -partnern aus der Pflege sowie allgemeinbildenden Schulen

**besetzt durch
Fr. Dr. Meseberg
& Hrn. Mahler sowie das
Team care4future**

Beispielnetzwerk Hannover

Übersicht über die beteiligten Netzwerkpartnerinnen und -partner



Beispielnetzwerk Hannover: Umsetzung der Netzwerkarbeit

Insgesamt haben 62 Schüler*innen die care4future-Angebote wahrgenommen.

Jahrgangsstufe	Kursart & Kursname	Zeitlicher Rahmen	Kursort
Jgst. 7-10	<ul style="list-style-type: none">• Schulfach „Verantwortung“• Pro-Beruf-Klasse• 2x Profilkurs Gesundheit und Soziales• Integration im Fachbereich „Soziale Dienste“• Berufspraktischer Unterricht	<p><i>Abhängig von der Schulform:</i></p> <ul style="list-style-type: none">• Wöchentlich• 14-tägig• Praktika	Wechselnde Orte in- und außerhalb des Settings Schule

- Als besonders positiv ist die Zusammenarbeit im Netzwerk und Abstimmung der Curriculumsinhalte zu nennen:
 - **Berücksichtigung der Ressourcen aller Teilnehmenden** sowie
 - der **Bedürfnisse der Schülerinnen und Schüler.**
- Das Curriculum zeichnet sich durch eine **hohe Praxisnähe und Flexibilität** aus.

Beispielnetzwerk Hannover: Umsetzung der Netzwerkarbeit

Die Curricula zeichnen sich durch eine hohe Praxisnähe und Flexibilität aus.

Starttermin in der Mira Lobe Schule <ul style="list-style-type: none"> Anfangsbefragung Erstbelehrung Gesundheitsamt Grundlagen zu Kleidung & Auftreten Ausblick: Was erwartet euch? 	<u>Teilnehmende:</u> Kurs Gesundheit und Soziales I <u>Ort:</u> Mira Lobe Schule		
Birkenhof Bildungszentrum <ul style="list-style-type: none"> Kennenlernen des Ausbildungsgangs Pflege 	<u>Teilnehmende:</u> Kurs Gesundheit und Soziales I <u>Ort:</u> Birkenhof Bildungszentrum	Starttermin in der Glockseeschule <ul style="list-style-type: none"> Anfangsbefragung Erstbelehrung Gesundheitsamt Grundlagen zu Kleidung & Auftreten Ausblick: Was erwartet euch? 	<u>Teilnehmende:</u> Kurs Verantwortung I <u>Ort:</u> Glockseeschule
Vorbereitungseinheit in der Mira Lobe Schule Bearbeitung Arbeitsauftrag	<u>Teilnehmende:</u> Kurs Gesundheit und Soziales I <u>Ort:</u> Mira Lobe Schule	Fachschulzentrum Diakovere <ul style="list-style-type: none"> Kennenlernen der Ausbildungsgänge Pflege, Heilerziehungspflege, Physiotherapie, Ergotherapie 	<u>Teilnehmende:</u> Kurs Verantwortung I <u>Ort:</u> Diakovere Fachschulzentrum
Birkenhof Bildungszentrum <ul style="list-style-type: none"> Kennenlernen des Ausbildungsgangs Pflege 	<u>Teilnehmende:</u> Kurs Gesundheit und Soziales I <u>Ort:</u> Birkenhof Bildungszentrum	Klassenfahrt	
Birkenhof Bildungszentrum <ul style="list-style-type: none"> Kennenlernen des Ausbildungsgangs Pflege 	<u>Teilnehmende:</u> Kurs Gesundheit und Soziales I <u>Ort:</u> Birkenhof Bildungszentrum	Fachschulzentrum Diakovere <ul style="list-style-type: none"> Kennenlernen der Ausbildungsgänge Pflege, Heilerziehungspflege, Physiotherapie, Ergotherapie 	<u>Teilnehmende:</u> Kurs Verantwortung I <u>Ort:</u> Diakovere Fachschulzentrum
Birkenhof Bildungszentrum <ul style="list-style-type: none"> Kennenlernen des Ausbildungsgangs Pflege 	<u>Teilnehmende:</u> Kurs Gesundheit und Soziales I <u>Ort:</u> Birkenhof Bildungszentrum	Fachschulzentrum Diakovere <ul style="list-style-type: none"> Kennenlernen der Ausbildungsgänge Pflege, Heilerziehungspflege, Physiotherapie, Ergotherapie 	<u>Teilnehmende:</u> Kurs Verantwortung I <u>Ort:</u> Diakovere Fachschulzentrum
		Fachschulzentrum Diakovere <ul style="list-style-type: none"> Kennenlernen der Ausbildungsgänge Pflege, Heilerziehungspflege, Physiotherapie, Ergotherapie 	<u>Teilnehmende:</u> Kurs Verantwortung I <u>Ort:</u> Diakovere Fachschulzentrum
		Herbstferien	

Beispielnetzwerk Hannover: Umsetzung der Netzwerkarbeit

Auftaktveranstaltungen in den Netzwerken fördern die öffentliche Wahrnehmung.



Die feierliche Auftaktveranstaltung umfasste neben der **Bekräftigung der Kooperation** zudem die **Bewerbung des Kurses** unter den Schülerinnen und Schülern.

Erkenntnisse aus den evaluierten Ergebnissen

Wichtige Kernergebnisse beider Befragungen aus dem Netzwerk Hannover:



Einblick in die Pflege

Die Mehrzahl der Befragten gab an, dass sie über den care4future-Kurs ausreichend Erfahrungen und Einblicke in die Pflege erhalten habe.



Weiterempfehlung

Die Hälfte der Befragten würde den Kurs weiterempfehlen. Gleichzeitig brachten die Teilnehmenden kreative Verbesserungsvorschläge ein.



Bewusste Entscheidung

Insgesamt zeigen die Ergebnisse, dass die Teilnehmenden reflektiert und bewusst mit einer Entscheidung für oder gegen eine Ausbildung in der Pflege umgehen.



4/20 möchten eine Ausbildung machen

Vier Schüler*innen gaben zum Ende des Kurses an, eine Ausbildung in der Pflege machen zu wollen.

Erkenntnisse aus den Netzwerken des ZdE-Projekts

Aus der Etablierung der Netzwerke konnten unterschiedliche Erkenntnisse gewonnen werden:

- I. **Zwei der drei care4future-Netzwerke führen die Zusammenarbeit** infolge der ersten Kursumsetzung, teilweise in angepasster Ausrichtung, **fort**.
- II. Die care4future-Angebote erreichten nicht nur eine **hohe Gesamtanzahl** an Schülerinnen und Schülern, sondern auch **Personen unterschiedlicher Jahrgänge und Lebenssituationen**.



- III. Das im Projektverlauf eingeführte **Reflexionstreffen** für das Netzwerk Hannover erwies sich als großer **Zugewinn für die Sicherung der Qualität und Langfristigkeit der Zusammenarbeit**.
- IV. Die Netzwerke dienen angesichts ihrer Vielfalt an Praxispartner*innen und Schulformen als gutes Beispiel für weitere Netzwerke in Niedersachsen und sind **attraktiv für neue Partnerinnen und Partner**.

Erkenntnisse aus den Netzwerken des ZdE-Projekts

Fazit: care4future wirkt auf unterschiedlichen Ebenen, ist jedoch auch von einigen Faktoren abhängig.

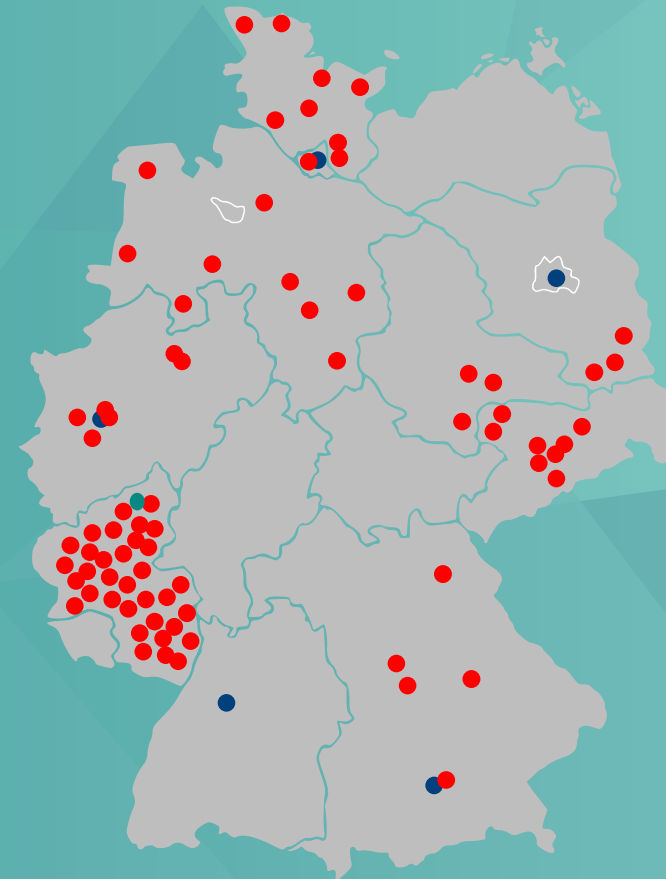
- Die **erzielten Ergebnisse** in den drei Netzwerken Hannover, Hildesheim und Osnabrück können insgesamt als **erfolgreich** gewertet werden:
 - ✓ Beteiligung verschiedener Praxiseinrichtungen und Schulformen
 - ✓ Erreichung einer Vielzahl an Schüler*innen pro Jahr
 - ✓ Hohe Diversität innerhalb der Kursangebote
- Bedürfnisorientierte Kursinhalte und verlässliche Umsetzung
- Neugier, Lern- und Fehlerkultur, offene Kommunikation



04

Ihr care4future-Netzwerk: Fragen & Antworten

10.04.2024



- Geschäftsstellen contec GmbH
- Netzwerkstandorte care4future-Berufsorientierungskurse
- Netzwerkstandorte care4future-Quereinstieg

care4future in Niedersachsen

Landesweit sind in Niedersachsen in den letzten Jahren weitere care4future-Netzwerke gegründet worden:

Infolge des **Engagements des Diakonischen Werks evangelischer Kirchen in Niedersachsen e. V.** sind im letzten Jahr **fünf weitere care4future-Netzwerke** im Auftrag der Stiftung „Zukunft der Altenpflegeausbildung“ gegründet worden:

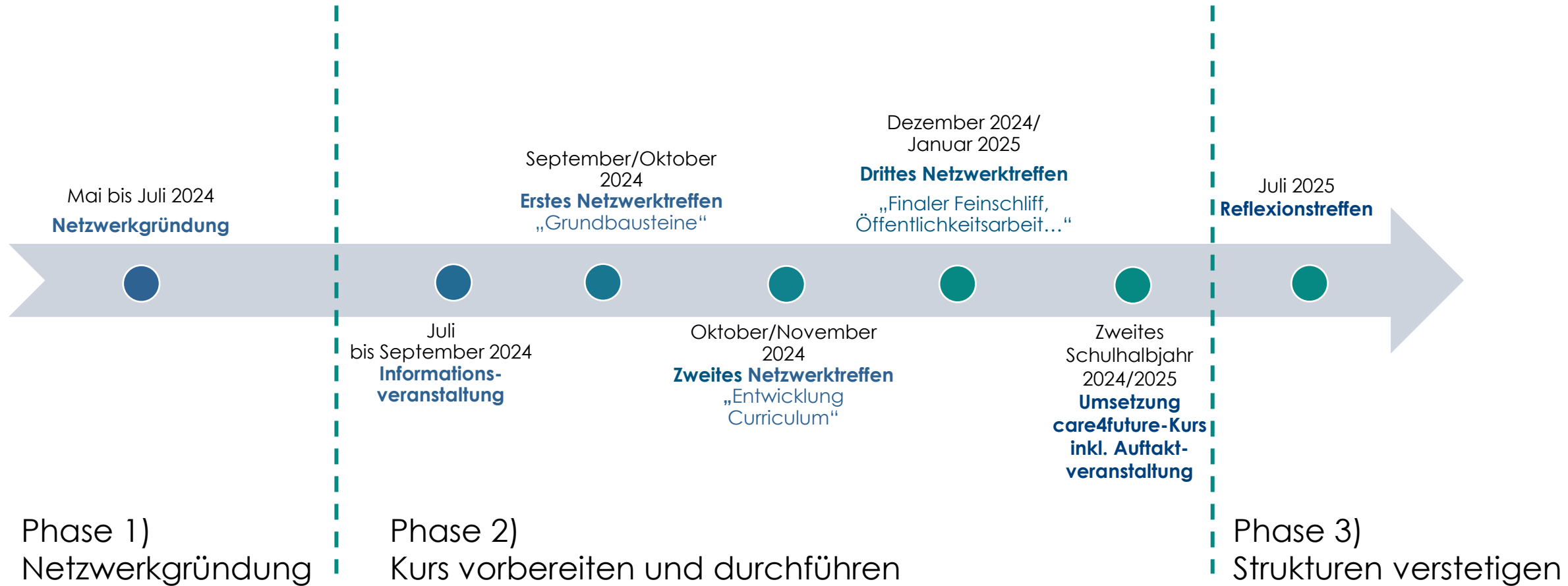
- Emsland – Lingen
 - Diepholz
 - Rothenburg
 - Aurich
 - Goslar
- Q2 + Q3 2022: Akquisephase
 - Q4 2022 bis Q2 2023: Planungsphase
 - Seit Q3 2023: Umsetzungsphase
 - Q2 2024: Überführung in Eigenständigkeit

Weitere care4future-Netzwerke in Niedersachsen:

Papenburg, Bersenbrück, Region Fürstenau/Berge, Region Merzen, Alfhausen, Neuenkirchen

Eckpunkte des care4future-Ansatzes

So könnte die Etablierung eines weiteren Netzwerkes in der Umsetzung aussehen:



- Perspektivisch können sich sowohl die Stiftung „Zukunft der Altenpflegeausbildung“ als auch das Netzwerk Pflege des Diakonischen Werks in Niedersachsen e. V. vorstellen, **weitere Netzwerketablierungen in Niedersachsen nach dem Modell care4future zu fördern.**
- Welche Fragen bringen Sie mit?



Ihr care4future-Team



Sina Matysek

Projektleiterin care4future
Netzwerk- und
Organisationsberaterin

T: 01523 3775155
sina.matysek@contec.de



Jan Wurdak

Netzwerkberater und
Geschäftsfeldentwickler
care4future

T: +49 175 1214053
j.wurdak@contec.de



Eva Hückebrink



Anna Pöschel



Anne Reinartz



Amber Wellmer



Denise Beuthner



Virginia Graute

Sprechen Sie uns an – wir sind gerne Ihr Partner!



Die Unternehmens- und Personalberatung

Seit 30 Jahren Ihr Partner für innovative
Beratungsleistungen in der Gesundheits-
und Sozialwirtschaft.

www.contec.de

www.conquaesso.de

Bochum | Berlin | Hamburg | München | Stuttgart